

Rapport de mission de repérage des matériaux et produits contenant de l'amiante avant
réalisation de travaux

R. 4412-97 modifié par le décret 2012-639 du 4 mai 2012
Norme NF X 46-020

20 RUE ST HUBERT APT 101

77500 CHELLES



A \ INFORMATIONS GENERALES

A.1 \ DESIGNATION DU BÂTIMENT

Nature du bâtiment :	LOGEMENTS COLLECTIFS	Adresse :	20 RUE ST HUBERT APT 101 77500 CHELLES
Cat. Du bâtiment :		Bâtiment :	
Etage :	R+1	Porte :	
Ref Cadastrale :	NC	Propriété de :	OPH77 10 AVENUE CHARLES PEGUY 77000 MELUN

A.2 \ DESIGNATION DU DONNEUR D'ORDRE

Nom :	OPH77	Documents remis :	
Adresse :	10 AVENUE CHARLES PEGUY 77000 MELUN	Moyens mis à disposition :	

A.3 \ EXECUTION DE LA MISSION

RAPPORT N° :	OPH77 8LAF0101	Date d'émission du rapport :	17/07/2017
Le repérage a été réalisé le :	30/06/2017	Accompagnateur :	
Par :	Tristan BRUNOT	Laboratoire d'Analyses :	ITGA
N° certificat de qualification :	CPDI 3541	Adresse laboratoire :	3 RUE ARMAND HERPIN LACROIX - CS 46537 35065 RENNES CEDEX
Date d'obtention :	06/08/2015	Numéro d'accréditation :	1-5967
Le présent rapport est établi par une personne dont les compétences sont certifiées par :	I.CERT Parc Edonia - Bâtiment G - Rue de la Terre Victoria - 35760 SAINT-GREGOIRE	Organisme d'assurance professionnelle :	ALLIANZ
		Adresse assurance :	Direction Opérations Entreprises 5C Esplanade Charles de Gaulle 33081 BORDEAUX CEDEX
		N° de contrat d'assurance :	55897385
		Date de validité :	31/12/2017

B \ CACHET DU DIAGNOSTIQUEUR

FAIT A AVESNES LES BAPAUME LE 17/07/2017

Cabinet : **EXPERT HABITAT**

Nom du responsable : **DEMOULIN Frédéric**

Nom du diagnostiqueur : **Tristan BRUNOT**



Rapport N° : 8LAF0101

30/06/2017

2/33

C\ SOMMAIRE

Table des matières

A \ INFORMATIONS GENERALES	2
A.1 \ DESIGNATION DU BÂTIMENT	2
A.2 \ DESIGNATION DU DONNEUR D'ORDRE	2
A.3 \ EXECUTION DE LA MISSION.....	2
B \ CACHET DU DIAGNOSTIQUEUR	2
C \ SOMMAIRE	3
D \ CONCLUSIONS	4
E \ PROGRAMME DE REPERAGE	7
F \ CONDITIONS DE REALISATION DU REPERAGE	9
G \ RAPPORTS PRECEDENTS.....	9
H \ RESULTATS DETAILLES DU REPERAGE	10
ANNEXE 1 – PHOTOS DES ELEMENTS AMIANTES ET/OU NON AMIANTES.....	15
ANNEXE 2 – CROQUIS DE LOCALISATION DE PRELEVEMENTS.....	21
ANNEXE 3 – PROCES VERBAUX D'ANALYSES.....	23
ATTESTATION(S).....	32
CERTIFICAT DE QUALIFICATION	33

D\ CONCLUSIONS

Dans le cadre de la mission décrite en tête de rapport, il n'a pas été repéré de matériaux et produits susceptibles de contenir de l'amiante

Dans le cadre de la mission décrite en tête de rapport, il a été repéré des matériaux et produits contenant de l'amiante :

PIECE	ETAGE	ELEMENTS PRELEVES	REPERAGE	N° Echantillon	METHODE	ETAT	RESULTAT

Dans le cadre de la mission décrite en tête de rapport, il a été repéré des matériaux et produits susceptibles de contenir de l'amiante : après analyse, ils ne contiennent pas d'amiante.

PIECE	ETAGE	ELEMENTS PRELEVES	REPERAGE	N° ECHANTILLON	METHODE	ETAT
Cuisine	R+1	Colle beige + carrelage	Sols	8LAF0101P002	RESULTAT ANALYSE	BON ETAT
Cuisine	R+1	Colle beige + peintures multiples non séparable + carrelage	Mur D	8LAF0101P003	RESULTAT ANALYSE	DEGRADATION PARTIELLE
Salle de bains	R+1	Revêtement souple bleu + colle polymère jaune non séparable + ragréage rose	Sols	8LAF0101P004	RESULTAT ANALYSE	BON ETAT
Cuisine	R+1	Enduit plâtreux blanc en vrac + peintures multiples non séparable	Mur A	8LAF0101P005	RESULTAT ANALYSE	BON ETAT
Cuisine	R+1	Enduit plâtreux blanc en vrac	Mur C	8LAF0101P006	RESULTAT ANALYSE	BON ETAT
Cuisine	R+1	Enduit plâtreux blanc en vrac + peinture non séparable	Plafonds	8LAF0101P007	RESULTAT ANALYSE	BON ETAT
Séjour	R+1	Enduit plâtreux blanc en vrac + peinture non séparable + carton non séparable	Mur B	8LAF0101P008	RESULTAT ANALYSE	BON ETAT
Séjour	R+1	Enduit plâtreux blanc en vrac + peinture	Mur D	8LAF0101P009	RESULTAT ANALYSE	BON ETAT

		non séparable + papier non séparable				
Séjour	R+1	Enduit plâtreux blanc en vrac + peinture non séparable	Plafonds	8LAF0101P010	RESULTAT ANALYSE	BON ETAT
WC	R+1	Colle beige + carrelage	Sols	8LAF0101P002	ZSO	BON ETAT
Cuisine	R+1	Colle beige + carrelage	Sols	8LAF0101P002	ZSO	BON ETAT
	R+1	Colle beige + carrelage	Sols	8LAF0101P002	ZSO	BON ETAT
Cuisine	R+1	Colle beige + peintures multiples non séparable + carrelage	Murs	8LAF0101P003	ZSO	DEGRADATION PARTIELLE
	R+1	Colle beige + peintures multiples non séparable + carrelage	Murs	8LAF0101P003	ZSO	DEGRADATION PARTIELLE
Salle de bains	R+1	Revêtement souple bleu + colle polymère jaune non séparable + ragréage rose	Sols	8LAF0101P004	ZSO	BON ETAT
	R+1	Revêtement souple bleu + colle polymère jaune non séparable + ragréage rose	Sols	8LAF0101P004	ZSO	BON ETAT
WC	R+1	Enduit plâtreux blanc en vrac + peintures multiples non séparable	Murs	8LAF0101P005	ZSO	BON ETAT
Cuisine	R+1	Enduit plâtreux blanc en vrac + peintures multiples non séparable	Murs	8LAF0101P005	ZSO	BON ETAT
Salle de bains	R+1	Enduit plâtreux blanc en vrac + peintures multiples non séparable	Murs	8LAF0101P005	ZSO	BON ETAT
	R+1	Enduit plâtreux blanc en vrac + peintures multiples non séparable	Murs	8LAF0101P005	ZSO	BON ETAT
WC	R+1	Enduit plâtreux blanc en vrac	Murs	8LAF0101P006	ZSO	BON ETAT

Cuisine	R+1	Enduit plâtreux blanc en vrac	Murs	8LAF0101P006	ZSO	BON ETAT
Salle de bains	R+1	Enduit plâtreux blanc en vrac	Murs	8LAF0101P006	ZSO	BON ETAT
	R+1	Enduit plâtreux blanc en vrac	Murs	8LAF0101P006	ZSO	BON ETAT
WC	R+1	Enduit plâtreux blanc en vrac + peinture non séparable	Plafonds	8LAF0101P007	ZSO	BON ETAT
Cuisine	R+1	Enduit plâtreux blanc en vrac + peinture non séparable	Plafonds	8LAF0101P007	ZSO	BON ETAT
Salle de bains	R+1	Enduit plâtreux blanc en vrac + peinture non séparable	Plafonds	8LAF0101P007	ZSO	BON ETAT
	R+1	Enduit plâtreux blanc en vrac + peinture non séparable	Plafonds	8LAF0101P007	ZSO	BON ETAT
Entrée	R+1	Enduit plâtreux blanc en vrac + peinture non séparable + carton non séparable	Murs	8LAF0101P008	ZSO	BON ETAT
Séjour	R+1	Enduit plâtreux blanc en vrac + peinture non séparable + carton non séparable	Murs	8LAF0101P008	ZSO	BON ETAT
Chambre 1	R+1	Enduit plâtreux blanc en vrac + peinture non séparable + carton non séparable	Murs	8LAF0101P008	ZSO	BON ETAT
	R+1	Enduit plâtreux blanc en vrac + peinture non séparable + carton non séparable	Murs	8LAF0101P008	ZSO	BON ETAT
Entrée	R+1	Enduit plâtreux blanc en vrac + peinture non séparable + papier non séparable	Murs	8LAF0101P009	ZSO	BON ETAT
Séjour	R+1	Enduit plâtreux blanc en vrac + peinture non séparable + papier non séparable	Murs	8LAF0101P009	ZSO	BON ETAT
Chambre 1	R+1	Enduit plâtreux blanc en vrac + peinture	Murs	8LAF0101P009	ZSO	BON ETAT

		non séparable + papier non séparable				
	R+1	Enduit plâtreux blanc en vrac + peinture non séparable + papier non séparable	Murs	8LAF0101P009	ZSO	BON ETAT
Entrée	R+1	Enduit plâtreux blanc en vrac + peinture non séparable	Plafonds	8LAF0101P010	ZSO	BON ETAT
Séjour	R+1	Enduit plâtreux blanc en vrac + peinture non séparable	Plafonds	8LAF0101P010	ZSO	BON ETAT
Chambre 1	R+1	Enduit plâtreux blanc en vrac + peinture non séparable	Plafonds	8LAF0101P010	ZSO	BON ETAT
	R+1	Enduit plâtreux blanc en vrac + peinture non séparable	Plafonds	8LAF0101P010	ZSO	BON ETAT

Liste des locaux non visités concernés par les travaux et justification

PIECE	ETAGE	STATUT DE VISITE

Liste des éléments non inspectés et justification

PIECE	ETAGE	ELEMENT A PRELEVER	REPERAGE	RESULTAT

E \ PROGRAMME DE REPERAGE

PIECES CONCERNES	PERIMETRE DU REPERAGE	REPERAGE	TRAVAUX	NB DE PRLVT / TYPE	ELEMENTS A PRELEVER	ECHANTILLONAGE	NB DE PRLVTS MAX
Ensemble des pièces humides	LOGEMENTS COLLECTIFS	Sols	Avant Relocation		Revêtement de sols	100%	
Ensemble des pièces humides	LOGEMENTS COLLECTIFS	Murs	Avant Relocation		Plinthes	100%	

PIECES CONCERNES	PERIMETRE DU REPERAGE	REPERAGE	TRAVAUX	NB DE PRLVT / TYPE	ELEMENTS A PRELEVER	ECHANTILLONAGE	NB DE PRLVTS MAX
Ensemble des pièces humides	LOGEMENTS COLLECTIFS	Murs	Avant Relocation		Enduit / Peinture	100%	2
Ensemble des pièces humides	LOGEMENTS COLLECTIFS	Plafonds	Avant Relocation		Enduit / Peinture	100%	1
Ensemble des pièces sèches	LOGEMENTS COLLECTIFS	Murs	Avant Relocation		Enduit / Peinture	100%	2
Ensemble des pièces sèches	LOGEMENTS COLLECTIFS	Plafonds	Avant Relocation		Enduit / Peinture	100%	1

ELEMENTS A SONDER OU A ANALYSER NON PRESENTS:

F \ CONDITIONS DE REALISATION DU REPERAGE

Date du repérage : 30/06/2017

Le repérage amiante avant travaux, contient les informations sur la présence d'amiante dans les matériaux et produits du bâtiment afin d'informer les intervenants réalisant des activités ou interventions sur des matériaux et/ou équipements susceptibles de libérer des fibres d'amiante selon la liste citée dans le cadre E.

Il consiste à identifier et localiser, par inspections visuelles et investigations approfondies pouvant être destructives, l'ensemble des matériaux et produits contenant de l'amiante incorporés ou faisant indissociablement corps avec les locaux et les zones de l'immeuble objet des travaux.

Lorsque l'absence de marquages spécifiques ou de documents ne permet pas à l'opérateur de repérage d'attester de la présence ou de la non présence d'amiante dans les matériaux et produits, des prélèvements seront effectués afin de déterminer par analyse la présence ou non d'amiante.

Procédures de prélèvement :

Les prélèvements sur des matériaux ou produits susceptibles de contenir de l'amiante sont réalisés en vertu des dispositions du Code du Travail. Le matériel de prélèvement est adapté à l'opération à réaliser afin de générer le minimum de poussières. Dans le cas où une émission de poussières est prévisible, le matériau ou produit est mouillé à l'eau à l'endroit du prélèvement (sauf risque électrique) et, si nécessaire, une protection est mise en place au sol ; de même, le point de prélèvement est stabilisé après l'opération (pulvérisation de vernis ou de laque, par exemple).

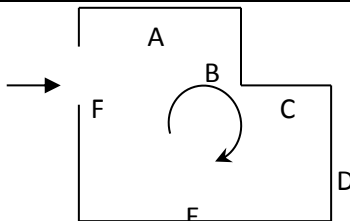
Pour chaque prélèvement, des outils propres et des gants à usage unique sont utilisés afin d'éliminer tout risque de contamination croisée. Dans tous les cas, les équipements de protection individuelle sont à usage unique.

L'accès à la zone à risque (sphère de 1 à 2 mètres autour du point de prélèvement) est interdit pendant l'opération. Si l'accompagnateur doit s'y tenir, il porte les mêmes équipements de protection individuelle que l'opérateur de repérage.

L'échantillon est immédiatement conditionné, après son prélèvement, dans un double emballage individuel étanche.

Les informations sur toutes les conditions existantes au moment du prélèvement susceptible d'influencer l'interprétation des résultats des analyses (environnement du matériau, contamination éventuelle, etc.) seront, le cas échéant, mentionnées dans la fiche d'identification et de cotation en annexe.

Sens du repérage pour évaluer un local :



Description des travaux envisagés : Diagnostic total en vue de la réalisation de futurs travaux

G \ RAPPORTS PRECEDENTS

H \ RESULTATS DETAILLES DU REPERAGE

LISTE DES LOCAUX / PARTIES D'IMMEUBLE VISITEES/NON VISITEES CONCERNEES PAR LES TRAVAUX ET JUSTIFICATION

PIECE	ETAGE	JUSTIFICATION	VISITE	TRAVAUX
WC	R+1		OUI	CONCERNEE
Entrée	R+1		OUI	CONCERNEE
Séjour	R+1		OUI	CONCERNEE
Cuisine	R+1		OUI	CONCERNEE
Chambre 1	R+1		OUI	CONCERNEE
Salle de bains	R+1		OUI	CONCERNEE

DESCRIPTION DES REVETEMENTS EN PLACE AU JOUR DE LA VISITE

PIECE	MUR1	MUR2	MUR3	MUR4	PLANCHER BAS	PLANCHER HAUT	PORTES	FENETRE1	FENETRE2
WC	BETON	Carreaux de plâtre			DALLE BETON	DALLE BETON	BOIS	PVC	
Entrée	Carreaux de plâtre	BETON			PLANCHER BOIS	PLANCHER BOIS	METALLIQUE		
Séjour	Carreaux de plâtre	BETON			PLANCHER BOIS	PLANCHER BOIS	BOIS	PVC	
Cuisine	BETON	Carreaux de plâtre			DALLE BETON	DALLE BETON	BOIS	PVC	
Chambre 1	BETON	Carreaux de plâtre			PLANCHER BOIS	PLANCHER BOIS	BOIS	PVC	
Salle de bains	BETON	Carreaux de plâtre			DALLE BETON	DALLE BETON	BOIS	PVC	

LA LISTE DES MATERIAUX OU PRODUITS CONTENANT DE L'AMIANTE, SUR ZONE DE SIMILITUDE D'OUVRAGE ET SUR JUGEMENT PERSONNEL

PIECE	ETAGE	ELEMENTS PRELEVES	N° Echantillon n	REPERAGE	ETAT	RESULTAT	METHODE

LA LISTE DES MATERIAUX OU PRODUITS CONTENANT DE L'AMIANTE, APRES ANALYSE

PIECE	ETAGE	ELEMENTS PRELEVES	N° Echantillon	REPERAGE	ETAT	RESULTAT

LA LISTE DES MATERIAUX SUSCEPTIBLES DE CONTENIR DE L'AMIANTE, MAIS N'EN CONTENANT PAS.

PIECE	ETAGE	ELEMENTS PRELEVES	N° Echantillon	REPERAGE	ETAT	RESULTAT	METHODE
Cuisine	R+1	Colle beige + carrelage	8LAF0101P00 2	Sols	BON ETAT	Amiante non détecté	RESULTAT ANALYSE
Cuisine	R+1	Colle beige + peintures multiples non séparable + carrelage	8LAF0101P00 3	Mur D	DEGRA DATION PARTIEL LE	Amiante non détecté	RESULTAT ANALYSE
Salle de bains	R+1	Revêtement souple bleu + colle polymère jaune non séparable + ragréage rose	8LAF0101P00 4	Sols	BON ETAT	Amiante non détecté	RESULTAT ANALYSE
Cuisine	R+1	Enduit plâtreux blanc en vrac + peintures multiples non séparable	8LAF0101P00 5	Mur A	BON ETAT	Amiante non détecté	RESULTAT ANALYSE
Cuisine	R+1	Enduit plâtreux blanc en vrac	8LAF0101P00 6	Mur C	BON ETAT	Amiante non détecté	RESULTAT ANALYSE
Cuisine	R+1	Enduit plâtreux blanc en vrac + peinture non séparable	8LAF0101P00 7	Plafonds	BON ETAT	Amiante non détecté	RESULTAT ANALYSE
Séjour	R+1	Enduit plâtreux blanc en vrac + peinture non séparable + carton non séparable	8LAF0101P00 8	Mur B	BON ETAT	Amiante non détecté	RESULTAT ANALYSE
Séjour	R+1	Enduit plâtreux blanc en vrac + peinture non séparable + papier non séparable	8LAF0101P00 9	Mur D	BON ETAT	Amiante non détecté	RESULTAT ANALYSE
Séjour	R+1	Enduit plâtreux blanc en vrac + peinture non séparable	8LAF0101P01 0	Plafonds	BON ETAT	Amiante non détecté	RESULTAT ANALYSE
WC	R+1	Colle beige + carrelage	8LAF0101P00 2	Sols	BON ETAT	Amiante non détecté	ZSO
Cuisine	R+1	Colle beige + carrelage	8LAF0101P00 2	Sols	BON ETAT	Amiante non détecté	ZSO

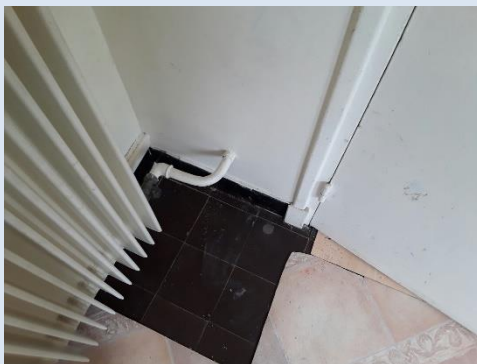
PIECE	ETAGE	ELEMENTS PRELEVES	N° Echantillon	REPERAGE	ETAT	RESULTAT	METHODE
	R+1	Colle beige + carrelage	8LAF0101P00 2	Sols	BON ETAT	Amiante non détecté	ZSO
Cuisine	R+1	Colle beige + peintures multiples non séparable + carrelage	8LAF0101P00 3	Murs	DEGRA DATION PARTIEL LE	Amiante non détecté	ZSO
	R+1	Colle beige + peintures multiples non séparable + carrelage	8LAF0101P00 3	Murs	DEGRA DATION PARTIEL LE	Amiante non détecté	ZSO
Salle de bains	R+1	Revêtement souple bleu + colle polymère jaune non séparable + ragréage rose	8LAF0101P00 4	Sols	BON ETAT	Amiante non détecté	ZSO
	R+1	Revêtement souple bleu + colle polymère jaune non séparable + ragréage rose	8LAF0101P00 4	Sols	BON ETAT	Amiante non détecté	ZSO
WC	R+1	Enduit plâtreux blanc en vrac + peintures multiples non séparable	8LAF0101P00 5	Murs	BON ETAT	Amiante non détecté	ZSO
Cuisine	R+1	Enduit plâtreux blanc en vrac + peintures multiples non séparable	8LAF0101P00 5	Murs	BON ETAT	Amiante non détecté	ZSO
Salle de bains	R+1	Enduit plâtreux blanc en vrac + peintures multiples non séparable	8LAF0101P00 5	Murs	BON ETAT	Amiante non détecté	ZSO
	R+1	Enduit plâtreux blanc en vrac + peintures multiples non séparable	8LAF0101P00 5	Murs	BON ETAT	Amiante non détecté	ZSO
WC	R+1	Enduit plâtreux blanc en vrac	8LAF0101P00 6	Murs	BON ETAT	Amiante non détecté	ZSO
Cuisine	R+1	Enduit plâtreux blanc en vrac	8LAF0101P00 6	Murs	BON ETAT	Amiante non détecté	ZSO
Salle de bains	R+1	Enduit plâtreux blanc en vrac	8LAF0101P00 6	Murs	BON ETAT	Amiante non détecté	ZSO
	R+1	Enduit plâtreux blanc en vrac	8LAF0101P00 6	Murs	BON ETAT	Amiante non détecté	ZSO
WC	R+1	Enduit plâtreux blanc en vrac + peinture non séparable	8LAF0101P00 7	Plafonds	BON ETAT	Amiante non détecté	ZSO
Cuisine	R+1	Enduit plâtreux blanc en vrac + peinture non séparable	8LAF0101P00 7	Plafonds	BON ETAT	Amiante non détecté	ZSO
Salle de bains	R+1	Enduit plâtreux blanc en vrac + peinture non séparable	8LAF0101P00 7	Plafonds	BON ETAT	Amiante non détecté	ZSO

PIECE	ETAGE	ELEMENTS PRELEVES	N° Echantillon	REPERAGE	ETAT	RESULTAT	METHODE
	R+1	Enduit plâtreux blanc en vrac + peinture non séparable	8LAF0101P00 7	Plafonds	BON ETAT	Amiante non détecté	ZSO
Entrée	R+1	Enduit plâtreux blanc en vrac + peinture non séparable + carton non séparable	8LAF0101P00 8	Murs	BON ETAT	Amiante non détecté	ZSO
Séjour	R+1	Enduit plâtreux blanc en vrac + peinture non séparable + carton non séparable	8LAF0101P00 8	Murs	BON ETAT	Amiante non détecté	ZSO
Chambre 1	R+1	Enduit plâtreux blanc en vrac + peinture non séparable + carton non séparable	8LAF0101P00 8	Murs	BON ETAT	Amiante non détecté	ZSO
	R+1	Enduit plâtreux blanc en vrac + peinture non séparable + carton non séparable	8LAF0101P00 8	Murs	BON ETAT	Amiante non détecté	ZSO
Entrée	R+1	Enduit plâtreux blanc en vrac + peinture non séparable + papier non séparable	8LAF0101P00 9	Murs	BON ETAT	Amiante non détecté	ZSO
Séjour	R+1	Enduit plâtreux blanc en vrac + peinture non séparable + papier non séparable	8LAF0101P00 9	Murs	BON ETAT	Amiante non détecté	ZSO
Chambre 1	R+1	Enduit plâtreux blanc en vrac + peinture non séparable + papier non séparable	8LAF0101P00 9	Murs	BON ETAT	Amiante non détecté	ZSO
	R+1	Enduit plâtreux blanc en vrac + peinture non séparable + papier non séparable	8LAF0101P00 9	Murs	BON ETAT	Amiante non détecté	ZSO
Entrée	R+1	Enduit plâtreux blanc en vrac + peinture non séparable	8LAF0101P01 0	Plafonds	BON ETAT	Amiante non détecté	ZSO
Séjour	R+1	Enduit plâtreux blanc en vrac + peinture non séparable	8LAF0101P01 0	Plafonds	BON ETAT	Amiante non détecté	ZSO
Chambre 1	R+1	Enduit plâtreux blanc en vrac + peinture non séparable	8LAF0101P01 0	Plafonds	BON ETAT	Amiante non détecté	ZSO
	R+1	Enduit plâtreux blanc en vrac + peinture non séparable	8LAF0101P01 0	Plafonds	BON ETAT	Amiante non détecté	ZSO

ANNEXE 1 – PHOTOS DES ELEMENTS AMIANTES ET/OU NON AMIANTES

PRELEVEMENT : 8LAF0101P002		
NOM DU CLIENT	NUMERO DU DOSSIER	PIECE OU LOCAL
OPH77	8LAF0101 30/06/2017	Cuisine
MATERIAU	DATE DE PRELEVEMENT	NOM DE L'OPERATEUR
Colle beige + carrelage	30/06/2017	BRUNOT Tristan
LOCALISATION		RESULTAT
Sols		Amiante non détecté

EMPLACEMENT



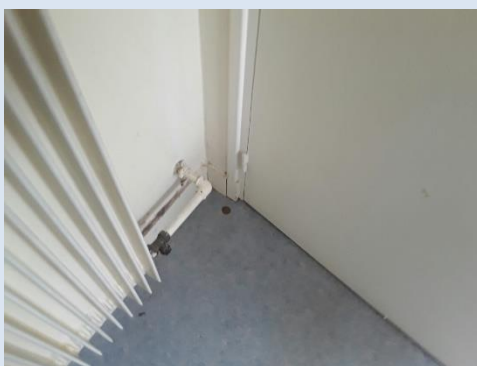
PRELEVEMENT : 8LAF0101P003		
NOM DU CLIENT	NUMERO DU DOSSIER	PIECE OU LOCAL
OPH77	8LAF0101 30/06/2017	Cuisine
MATERIAU	DATE DE PRELEVEMENT	NOM DE L'OPERATEUR
Colle beige + peintures multiples non séparable + carrelage	30/06/2017	BRUNOT Tristan
LOCALISATION		RESULTAT
Mur D		Amiante non détecté

EMPLACEMENT



PRELEVEMENT : 8LAF0101P004		
NOM DU CLIENT	NUMERO DU DOSSIER	PIECE OU LOCAL
OPH77	8LAF0101 30/06/2017	Salle de bains
MATERIAU	DATE DE PRELEVEMENT	NOM DE L'OPERATEUR
Revêtement souple bleu + colle polymère jaune non séparable + ragréage rose	30/06/2017	BRUNOT Tristan
LOCALISATION	RESULTAT	
Sols	Amiante non détecté	

EMPLACEMENT



PRELEVEMENT : 8LAF0101P005		
NOM DU CLIENT	NUMERO DU DOSSIER	PIECE OU LOCAL
OPH77	8LAF0101 30/06/2017	Cuisine
MATERIAU	DATE DE PRELEVEMENT	NOM DE L'OPERATEUR
Enduit plâtreux blanc en vrac + peintures multiples non séparable	30/06/2017	BRUNOT Tristan
LOCALISATION	RESULTAT	
Mur A	Amiante non détecté	

EMPLACEMENT



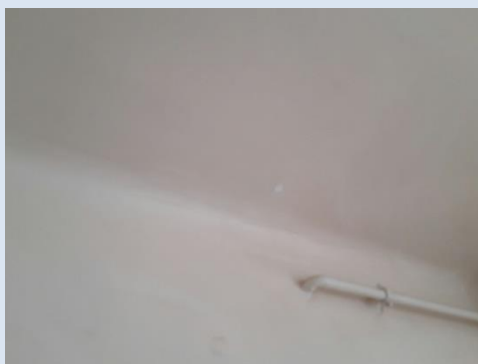
PRELEVEMENT : 8LAF0101P006		
NOM DU CLIENT	NUMERO DU DOSSIER	PIECE OU LOCAL
OPH77	8LAF0101 30/06/2017	Cuisine
MATERIAU	DATE DE PRELEVEMENT	NOM DE L'OPERATEUR
Enduit plâtreux blanc en vrac	30/06/2017	BRUNOT Tristan
LOCALISATION		RESULTAT
Mur C		Amiante non détecté

EMPLACEMENT



PRELEVEMENT : 8LAF0101P007		
NOM DU CLIENT	NUMERO DU DOSSIER	PIECE OU LOCAL
OPH77	8LAF0101 30/06/2017	Cuisine
MATERIAU	DATE DE PRELEVEMENT	NOM DE L'OPERATEUR
Enduit plâtreux blanc en vrac + peinture non séparable	30/06/2017	BRUNOT Tristan
LOCALISATION		RESULTAT
Plafonds		Amiante non détecté

EMPLACEMENT



PRELEVEMENT : 8LAF0101P008		
NOM DU CLIENT	NUMERO DU DOSSIER	PIECE OU LOCAL
OPH77	8LAF0101 30/06/2017	Séjour
MATERIAU	DATE DE PRELEVEMENT	NOM DE L'OPERATEUR
Enduit plâtreux blanc en vrac + peinture non séparable + carton non séparable	30/06/2017	BRUNOT Tristan
LOCALISATION	RESULTAT	
Mur B	Amiante non détecté	

EMPLACEMENT



PRELEVEMENT : 8LAF0101P009		
NOM DU CLIENT	NUMERO DU DOSSIER	PIECE OU LOCAL
OPH77	8LAF0101 30/06/2017	Séjour
MATERIAU	DATE DE PRELEVEMENT	NOM DE L'OPERATEUR
Enduit plâtreux blanc en vrac + peinture non séparable + papier non séparable	30/06/2017	BRUNOT Tristan
LOCALISATION	RESULTAT	
Mur D	Amiante non détecté	

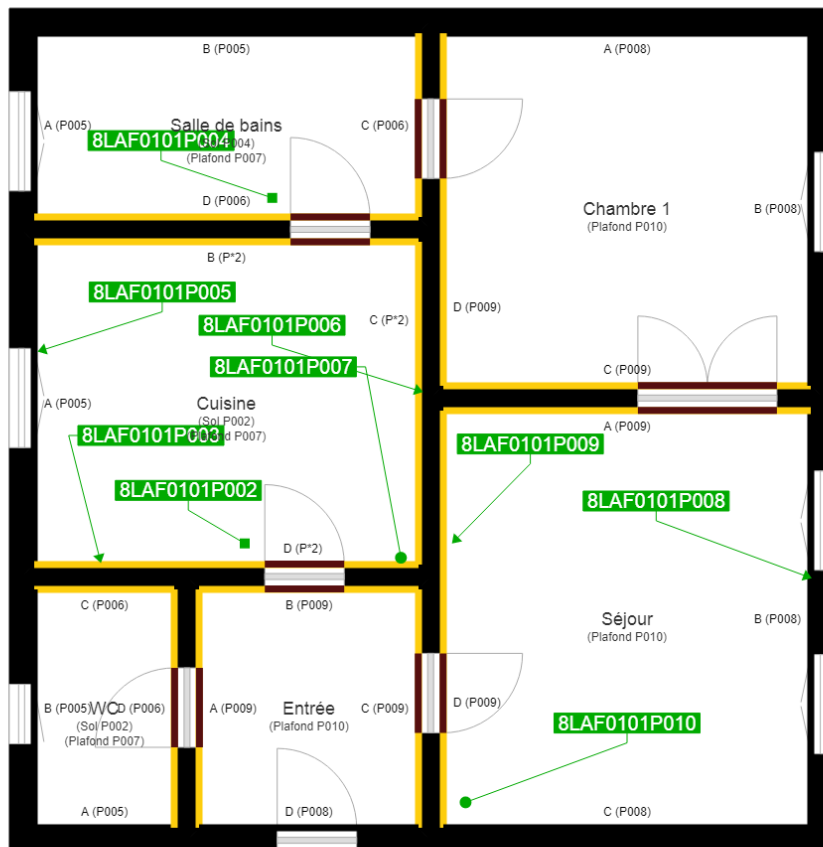
EMPLACEMENT



PRELEVEMENT : 8LAF0101P010		
NOM DU CLIENT	NUMERO DU DOSSIER	PIECE OU LOCAL
OPH77	8LAF0101 30/06/2017	Séjour
MATERIAU	DATE DE PRELEVEMENT	NOM DE L'OPERATEUR
Enduit plâtreux blanc en vrac + peinture non séparable	30/06/2017	BRUNOT Tristan
LOCALISATION	RESULTAT	
Plafonds	Amiante non détecté	
EMPLACEMENT		



ANNEXE 2 – CROQUIS DE LOCALISATION DE PRELEVEMENTS





ANNEXE 3 – PROCES VERBAUX D'ANALYSES



Parc Edonia - Bât. R - Rue de la Terre Adélie - CS n° 66862
35768 SAINT-GREGOIRE CEDEX
Tél : 02.99.35.41.41
Fax : 02.99.35.41.42
www.itga.fr



L'accréditation du COFRAC atteste de la compétence des laboratoires pour les seuls essais couverts par l'accréditation qui sont identifiés par le symbole :

RAPPORT D'ESSAI N° IT071707-16590 EN DATE DU 13/07/2017 RECHERCHE ET IDENTIFICATION D'AMIANTE SUR UN PRELEVEMENT DE MATERIAU

Ce rapport d'essai ne concerne que les échantillons soumis à l'analyse.

Client :

EXPERT HABITAT & INDUSTRIE INGENIERIE (COMPTE
MATERIAUX)
21 route d'Albert
62450 AVESNES LES BAPAUME

Prélèvement :

Commande ITGA : IT0717-66421
Echantillon ITGA : IT071707-16590
Reçu au laboratoire le : 05/07/2017

Réf. Client :

Commande	8LAF0101
Dossier client	8LAF0101 - 20 RUE ST HUBERT APT 101 77500 CHELLES
Echantillon	8LAF0101P002 / LOGEMENTS COLLECTIFS - Sols - Ensemble des pièces humides - Revêtement de sols / Cuisine Sols Carrelage
Description ITGA	Colle beige / Carrelage

Préparation :

Effectuée de façon à être représentative de l'échantillon

- pour une analyse au Microscope Electronique à Transmission Analytique (META) : broyage mécanique, récupération de poussières sur grille de microscope électronique (méthode interne IT 085 ou IT 286)

Technique Analytique :

- Microscope Electronique à Transmission Analytique (parties pertinentes de la norme NF X 43-050)

Résultat :

Fraction Analysée	Technique analytique et date d'analyse	Résultat	Type d'amiante	Nb de préparations
▶ Colle beige + carrelage	META le 13/07/2017	Amiante non détecté	---	1

Validé par : Benjamin REGENT - Analyste



La reproduction de ce rapport d'essai n'est autorisée que sous sa forme intégrale : ce rapport ne doit pas être reproduit partiellement sans l'approbation du laboratoire.
Sauf demande particulière et écrite du client, les échantillons sont conservés pendant 6 mois et les rapports pendant 2 ans.

DTA 164 rev 12

Page 1 / 1



Parc Edonia - Bât. R - Rue de la Terre Adélie - CS n° 66862
 35768 SAINT-GREGOIRE CEDEX
 Tél : 02.99.35.41.41
 Fax : 02.99.35.41.42
 www.itga.fr



L'accréditation du COFRAC atteste de la compétence des laboratoires pour les seuls essais couverts par l'accréditation qui sont identifiés par le symbole :

RAPPORT D'ESSAI N° IT071707-16591 EN DATE DU 13/07/2017
RECHERCHE ET IDENTIFICATION D'AMIANTE SUR UN PRELEVEMENT DE MATERIAU

Ce rapport d'essai ne concerne que les échantillons soumis à l'analyse.

Client :

EXPERT HABITAT & INDUSTRIE INGENIERIE (COMPTE
 MATERIAUX)
 21 route d'Albert
 62450 AVESNES LES BAPAUME

Prélèvement :

Commande ITGA : IT0717-66421
 Echantillon ITGA : IT071707-16591
 Reçu au laboratoire le : 05/07/2017

Réf. Client :

Commande	8LAF0101
Dossier client	8LAF0101 - 20 RUE ST HUBERT APT 101 77500 CHELLES
Echantillon	8LAF0101P003 / LOGEMENTS COLLECTIFS - Murs - Ensemble des pièces humides - Plinthes / Cuisine Mur D Plinthes
Description ITGA	Colle beige / Peintures multiples / Carrelage

Préparation :

Effectuée de façon à être représentative de l'échantillon

- pour une analyse au Microscope Electronique à Transmission Analytique (META) : broyage mécanique, récupération de poussières sur grille de microscope électronique (méthode interne IT 085 ou IT 286)

Technique Analytique :

- Microscope Electronique à Transmission Analytique (parties pertinentes de la norme NF X 43-050)

Résultat :

Fraction Analysée	Technique analytique et date d'analyse	Résultat	Type d'amiante	Nb de préparations
▶ Colle beige + peintures multiples non séparable + carrelage	META le 13/07/2017	Amiante non détecté	---	1

Validé par : Benjamin REGENT - Analyste



La reproduction de ce rapport d'essai n'est autorisée que sous sa forme intégrale ; ce rapport ne doit pas être reproduit partiellement sans l'approbation du laboratoire.
 Sauf demande particulière et écrite du client, les échantillons sont conservés pendant 6 mois et les rapports pendant 2 ans.

DTA 164 rev 12

Page 1 / 1



Parc Edonia - Bât. R - Rue de la Terre Adélie - CS n° 66862
35768 SAINT-GREGOIRE CEDEX
Tél : 02.99.35.41.41
Fax : 02.99.35.41.42
www.itga.fr



L'accréditation du COFRAC atteste de la compétence des laboratoires pour les seuls essais couverts par l'accréditation qui sont identifiés par le symbole :

RAPPORT D'ESSAI N° IT071707-16592 EN DATE DU 13/07/2017
RECHERCHE ET IDENTIFICATION D'AMIANTE SUR UN PRELEVEMENT DE MATERIAU

Ce rapport d'essai ne concerne que les échantillons soumis à l'analyse.

Client :

EXPERT HABITAT & INDUSTRIE INGENIERIE (COMPTE
MATERIAUX)
21 route d'Albert
62450 AVESNES LES BAPAUME

Prélèvement :

Commande ITGA : IT0717-66421
Echantillon ITGA : IT071707-16592
Reçu au laboratoire le : 05/07/2017

Réf. Client :

Commande	8LAF0101
Dossier client	8LAF0101 - 20 RUE ST HUBERT APT 101 77500 CHELLES
Echantillon	8LAF0101P004 / LOGEMENTS COLLECTIFS - Sols - Ensemble des pièces humides - Revêtement de sols / Salle de bains Sols Revêtement souple
Description ITGA	Revêtement souple bleu / Colle polymère jaune / Ragréage rose

Préparation :

Effectuée de façon à être représentative de l'échantillon

- pour une analyse au Microscope Electronique à Transmission Analytique (META) : broyage mécanique, récupération de poussières sur grille de microscope électronique (méthode interne IT 085 ou IT 286)

Technique Analytique :

- Microscope Electronique à Transmission Analytique (parties pertinentes de la norme NF X 43-050)

Résultat :

Fraction Analysée	Technique analytique et date d'analyse	Résultat	Type d'amiante	Nb de préparations
▶ Revêtement souple bleu + colle polymère jaune non séparable + ragréage rose	META le 13/07/2017	Amiante non détecté	---	1

Validé par : Benjamin REGENT - Analyste

La reproduction de ce rapport d'essai n'est autorisée que sous sa forme intégrale ; ce rapport ne doit pas être reproduit partiellement sans l'approbation du laboratoire.
Sauf demande particulière et écrite du client, les échantillons sont conservés pendant 6 mois et les rapports pendant 2 ans.

DTA 164 rev 12

Page 1 / 1



Parc Edonia - Bât. R - Rue de la Terre Adélie - CS n° 66862
35768 SAINT-GREGOIRE CEDEX
Tél : 02.99.35.41.41
Fax : 02.99.35.41.42
www.itga.fr



L'accréditation du COFRAC atteste de la compétence des laboratoires pour les seuls essais couverts par l'accréditation qui sont identifiés par le symbole :

RAPPORT D'ESSAI N° IT071707-16593 EN DATE DU 13/07/2017
RECHERCHE ET IDENTIFICATION D'AMIANTE SUR UN PRELEVEMENT DE MATERIAU

Ce rapport d'essai ne concerne que les échantillons soumis à l'analyse.

Client :

EXPERT HABITAT & INDUSTRIE INGENIERIE (COMPTE
MATERIAUX)
21 route d'Albert
62450 AVESNES LES BAPAUME

Prélèvement :

Commande ITGA : IT0717-66421
Echantillon ITGA : IT071707-16593
Reçu au laboratoire le : 05/07/2017

Réf. Client :

Commande	8LAF0101
Dossier client	8LAF0101 - 20 RUE ST HUBERT APT 101 77500 CHELLES
Echantillon	8LAF0101P005 / LOGEMENTS COLLECTIFS - Murs - Ensemble des pièces humides - Enduit Peinture / Cuisine Mur A Enduit béton
Description ITGA	Enduit plâtreux blanc en vrac / Peintures multiples

Préparation :

Effectuée de façon à être représentative de l'échantillon

- pour une analyse au Microscope Electronique à Transmission Analytique (META) : broyage mécanique, récupération de poussières sur grille de microscope électronique (méthode interne IT 085 ou IT 286)

Technique Analytique :

- Microscope Electronique à Transmission Analytique (parties pertinentes de la norme NF X 43-050)

Résultat :

Fraction Analysée	Technique analytique et date d'analyse	Résultat	Type d'amiante	Nb de préparations
▶ Enduit plâtreux blanc en vrac + peintures multiples non séparable	META le 12/07/2017	Amiante non détecté	---	1

Validé par : Benjamin REGENT - Analyste

La reproduction de ce rapport d'essai n'est autorisée que sous sa forme intégrale ; ce rapport ne doit pas être reproduit partiellement sans l'approbation du laboratoire.
Sauf demande particulière et écrite du client, les échantillons sont conservés pendant 6 mois et les rapports pendant 2 ans.

DTA 164 rev 12

Page 1 / 1



Parc Edonia - Bât. R - Rue de la Terre Adélie - CS n° 66862
 35768 SAINT-GREGOIRE CEDEX
 Tél : 02.99.35.41.41
 Fax : 02.99.35.41.42
 www.itga.fr



L'accréditation du COFRAC atteste de la compétence des laboratoires pour les seuls essais couverts par l'accréditation qui sont identifiés par le symbole :

RAPPORT D'ESSAI N° IT071707-16594 EN DATE DU 13/07/2017
RECHERCHE ET IDENTIFICATION D'AMIANTE SUR UN PRELEVEMENT DE MATERIAU

Ce rapport d'essai ne concerne que les échantillons soumis à l'analyse.

Client :

EXPERT HABITAT & INDUSTRIE INGENIERIE (COMPTE
 MATERIAUX)
 21 route d'Albert
 62450 AVESNES LES BAPAUME

Prélèvement :

Commande ITGA : IT0717-66421
 Echantillon ITGA : IT071707-16594
 Reçu au laboratoire le : 05/07/2017

Réf. Client :

Commande	8LAF0101
Dossier client	8LAF0101 - 20 RUE ST HUBERT APT 101 77500 CHELLES
Echantillon	8LAF0101P006 / LOGEMENTS COLLECTIFS - Murs - Ensemble des pièces humides - Enduit Peinture / Cuisine Mur C Enduit
Description ITGA	Enduit plâtreux blanc en vrac

Préparation :

Effectuée de façon à être représentative de l'échantillon

- pour une analyse au Microscope Electronique à Transmission Analytique (META) : broyage mécanique, récupération de poussières sur grille de microscope électronique (méthode interne IT 085 ou IT 286)

Technique Analytique :

- Microscope Electronique à Transmission Analytique (parties pertinentes de la norme NF X 43-050)

Résultat :

Fraction Analysée	Technique analytique et date d'analyse	Résultat	Type d'amiante	Nb de préparations
▶ Enduit plâtreux blanc en vrac	META le 13/07/2017	Amiante non détecté	---	1

Validé par : Benjamin REGENT - Analyste



La reproduction de ce rapport d'essai n'est autorisée que sous sa forme intégrale ; ce rapport ne doit pas être reproduit partiellement sans l'approbation du laboratoire.
 Sauf demande particulière et écrite du client, les échantillons sont conservés pendant 6 mois et les rapports pendant 2 ans.

DTA 164 rev 12

Page 1 / 1



Parc Edonia - Bât. R - Rue de la Terre Adélie - CS n° 66862
 35768 SAINT-GREGOIRE CEDEX
 Tél : 02.99.35.41.41
 Fax : 02.99.35.41.42
 www.itga.fr



L'accréditation du COFRAC atteste de la compétence des laboratoires pour les seuls essais couverts par l'accréditation qui sont identifiés par le symbole :

RAPPORT D'ESSAI N° IT071707-16595 EN DATE DU 13/07/2017
RECHERCHE ET IDENTIFICATION D'AMIANTE SUR UN PRELEVEMENT DE MATERIAU

Ce rapport d'essai ne concerne que les échantillons soumis à l'analyse.

Client :

EXPERT HABITAT & INDUSTRIE INGENIERIE (COMPTE
 MATERIAUX)
 21 route d'Albert
 62450 AVESNES LES BAPAUME

Prélèvement :

Commande ITGA : IT0717-66421
 Echantillon ITGA : IT071707-16595
 Reçu au laboratoire le : 05/07/2017

Réf. Client :

Commande	8LAF0101
Dossier client	8LAF0101 - 20 RUE ST HUBERT APT 101 77500 CHELLES
Echantillon	8LAF0101P007 / LOGEMENTS COLLECTIFS - Plafonds - Ensemble des pièces humides - Enduit Peinture / Cuisine Plafonds Enduit béton
Description ITGA	Enduit plâtreux blanc en vrac / Peinture

Préparation :

Effectuée de façon à être représentative de l'échantillon

- pour une analyse au Microscope Electronique à Transmission Analytique (META) : broyage mécanique, récupération de poussières sur grille de microscope électronique (méthode interne IT 085 ou IT 286)

Technique Analytique :

- Microscope Electronique à Transmission Analytique (parties pertinentes de la norme NF X 43-050)

Résultat :

Fraction Analysée	Technique analytique et date d'analyse	Résultat	Type d'amiante	Nb de préparations
▶ Enduit plâtreux blanc en vrac + peinture non séparable	META le 12/07/2017	Amiante non détecté	---	1

Validé par : Benjamin REGENT - Analyste



La reproduction de ce rapport d'essai n'est autorisée que sous sa forme intégrale : ce rapport ne doit pas être reproduit partiellement sans l'approbation du laboratoire.
 Sauf demande particulière et écrite du client, les échantillons sont conservés pendant 6 mois et les rapports pendant 2 ans.

DTA 164 rev 12

Page 1 / 1



Parc Edonia - Bât. R - Rue de la Terre Adélie - CS n° 66862
35768 SAINT-GREGOIRE CEDEX
Tél : 02.99.35.41.41
Fax : 02.99.35.41.42
www.itga.fr



L'accréditation du COFRAC atteste de la compétence des laboratoires pour les seuls essais couverts par l'accréditation qui sont identifiés par le symbole :

RAPPORT D'ESSAI N° IT071707-16596 EN DATE DU 13/07/2017
RECHERCHE ET IDENTIFICATION D'AMIANTE SUR UN PRELEVEMENT DE MATERIAU

Ce rapport d'essai ne concerne que les échantillons soumis à l'analyse.

Client :

EXPERT HABITAT & INDUSTRIE INGENIERIE (COMPTE
MATERIAUX)
21 route d'Albert
62450 AVESNES LES BAPAUME

Prélèvement :

Commande ITGA : IT0717-66421
Echantillon ITGA : IT071707-16596
Reçu au laboratoire le : 05/07/2017

Réf. Client :

Commande	8LAF0101
Dossier client	8LAF0101 - 20 RUE ST HUBERT APT 101 77500 CHELLES
Echantillon	8LAF0101P008 / LOGEMENTS COLLECTIFS - Murs - Ensemble des pièces sèches - Enduit Peinture / Séjour Mur B Enduit béton
Description ITGA	Enduit plâtreux blanc en vrac / Peinture / Carton

Préparation :

Effectuée de façon à être représentative de l'échantillon

- pour une analyse au Microscope Electronique à Transmission Analytique (META) : broyage mécanique, récupération de poussières sur grille de microscope électronique (méthode interne IT 085 ou IT 286)

Technique Analytique :

- Microscope Electronique à Transmission Analytique (parties pertinentes de la norme NF X 43-050)

Résultat :

Fraction Analysée	Technique analytique et date d'analyse	Résultat	Type d'amiante	Nb de préparations
▶ Enduit plâtreux blanc en vrac + peinture non séparable + carton non séparable	META le 12/07/2017	Amiante non détecté	---	1

Validé par : Benjamin REGENT - Analyste

La reproduction de ce rapport d'essai n'est autorisée que sous sa forme intégrale ; ce rapport ne doit pas être reproduit partiellement sans l'approbation du laboratoire.
Sauf demande particulière et écrite du client, les échantillons sont conservés pendant 6 mois et les rapports pendant 2 ans.

DTA 164 rev 12

Page 1 / 1



Parc Edonia - Bât. R - Rue de la Terre Adélie - CS n° 66862
 35768 SAINT-GREGOIRE CEDEX
 Tél : 02.99.35.41.41
 Fax : 02.99.35.41.42
 www.itga.fr



L'accréditation du COFRAC atteste de la compétence des laboratoires pour les seuls essais couverts par l'accréditation qui sont identifiés par le symbole :

RAPPORT D'ESSAI N° IT071707-16597 EN DATE DU 13/07/2017
RECHERCHE ET IDENTIFICATION D'AMIANTE SUR UN PRELEVEMENT DE MATERIAU

Ce rapport d'essai ne concerne que les échantillons soumis à l'analyse.

Client :

EXPERT HABITAT & INDUSTRIE INGENIERIE (COMPTE
 MATERIAUX)
 21 route d'Albert
 62450 AVESNES LES BAPAUME

Prélèvement :

Commande ITGA : IT0717-66421
 Echantillon ITGA : IT071707-16597
 Reçu au laboratoire le : 05/07/2017

Réf. Client :

Commande	8LAF0101
Dossier client	8LAF0101 - 20 RUE ST HUBERT APT 101 77500 CHELLES
Echantillon	8LAF0101P009 / LOGEMENTS COLLECTIFS - Murs - Ensemble des pièces sèches - Enduit Peinture / Séjour Mur D Enduit
Description ITGA	Enduit plâtreux blanc en vrac / Peinture / Papier

Préparation :

Effectuée de façon à être représentative de l'échantillon

- pour une analyse au Microscope Electronique à Transmission Analytique (META) : broyage mécanique, récupération de poussières sur grille de microscope électronique (méthode interne IT 085 ou IT 286)

Technique Analytique :

- Microscope Electronique à Transmission Analytique (parties pertinentes de la norme NF X 43-050)

Résultat :

Fraction Analysée	Technique analytique et date d'analyse	Résultat	Type d'amiante	Nb de préparations
▶ Enduit plâtreux blanc en vrac + peinture non séparable + papier non séparable	META le 12/07/2017	Amiante non détecté	---	1

Validé par : Benjamin REGENT - Analyste



La reproduction de ce rapport d'essai n'est autorisée que sous sa forme intégrale ; ce rapport ne doit pas être reproduit partiellement sans l'approbation du laboratoire.
 Sauf demande particulière et écrite du client, les échantillons sont conservés pendant 6 mois et les rapports pendant 2 ans.

DTA 164 rev 12

Page 1 / 1



Parc Edonia - Bât. R - Rue de la Terre Adélie - CS n° 66862
 35768 SAINT-GREGOIRE CEDEX
 Tél : 02.99.35.41.41
 Fax : 02.99.35.41.42
 www.itga.fr



L'accréditation du COFRAC atteste de la compétence des laboratoires pour les seuls essais couverts par l'accréditation qui sont identifiés par le symbole :

RAPPORT D'ESSAI N° IT071707-16598 EN DATE DU 13/07/2017
RECHERCHE ET IDENTIFICATION D'AMIANTE SUR UN PRELEVEMENT DE MATERIAU

Ce rapport d'essai ne concerne que les échantillons soumis à l'analyse.

Client :

EXPERT HABITAT & INDUSTRIE INGENIERIE (COMPTE
 MATERIAUX)
 21 route d'Albert
 62450 AVESNES LES BAPAUME

Prélèvement :

Commande ITGA : IT0717-66421
 Echantillon ITGA : IT071707-16598
 Reçu au laboratoire le : 05/07/2017

Réf. Client :

Commande	8LAF0101
Dossier client	8LAF0101 - 20 RUE ST HUBERT APT 101 77500 CHELLES
Echantillon	8LAF0101P010 / LOGEMENTS COLLECTIFS - Plafonds - Ensemble des pièces sèches - Enduit Peinture / Séjour Plafonds Enduit béton
Description ITGA	Enduit plâtreux blanc en vrac / Peinture

Préparation :

Effectuée de façon à être représentative de l'échantillon

- pour une analyse au Microscope Electronique à Transmission Analytique (META) : broyage mécanique, récupération de poussières sur grille de microscope électronique (méthode interne IT 085 ou IT 286)

Technique Analytique :

- Microscope Electronique à Transmission Analytique (parties pertinentes de la norme NF X 43-050)

Résultat :

Fraction Analysée	Technique analytique et date d'analyse	Résultat	Type d'amiante	Nb de préparations
▶ Enduit plâtreux blanc en vrac + peinture non séparable	META le 13/07/2017	Amiante non détecté	---	1

Validé par : Benjamin REGENT - Analyste



La reproduction de ce rapport d'essai n'est autorisée que sous sa forme intégrale ; ce rapport ne doit pas être reproduit partiellement sans l'approbation du laboratoire.
 Sauf demande particulière et écrite du client, les échantillons sont conservés pendant 6 mois et les rapports pendant 2 ans.

DTA 164 rev 12

Page 1 / 1

ATTESTATION(S)



ALLIANZ IARD
Direction Opérations Entreprises
Case courrier 8 10 33
5C Esplanade Charles de Gaulle
33081 BORDEAUX CEDEX

ALLIANZ RESPONSABILITE CIVILE DES ENTREPRISES DE SERVICE

La société ALLIANZ IARD certifie que :

EXPERT HABITAT INGENIERIE
21 ROUTE D ALBERT
62450 AVESNES LES BAPAUME

Est titulaire d'une police d'assurance Responsabilité civile Activités de services N°55897385 qui a pris effet le 01/01/2017.

Ce contrat, a pour objet de :

- Satisfaire aux obligations édictées par l'ordonnance n°2005 - 655 du 8 juin 2005 et son décret d'application n°2006 - 1114 du 5 septembre 2006, codifié aux articles R212-4 et L271-4 à L271-6 du code de la construction et de l'habitation, ainsi que ses textes subséquents ;
- Garantir l'assuré contre les conséquences pécuniaires de la responsabilité civile qu'il peut encourir à l'égard des tiers du fait de ses activités professionnelles déclarées aux Dispositions Particulières à savoir :
 - Le constat des Risques d'exposition au plomb
 - Diagnostic Performance Energétique (DPE)
 - Repérage d'amiante avant transaction, contrôle périodique amiante
 - Repérage d'amiante avant / après travaux et démolition
 - Dossier technique amiante
 - Repérage d'amiante sur surfaces bitumées ou enrobées
 - Diagnostic amiante parties privatives
 - Repérage de plomb avant / après travaux et démolition
 - Présence de termites et autres insectes xylophages

Le montant de la garantie Responsabilité Civile Professionnelle est de 1 300 000,00 € par sinistre et 1 500 000,00 € par année.

Le présent document, établi par ALLIANZ, est valable jusqu'au 31/12/2017 sous réserve du paiement des cotisations. Il a pour objet d'attester l'existence d'un contrat. Il ne constitue toutefois pas une présomption d'application des garanties et ne peut engager ALLIANZ au-delà des clauses, conditions et limites du contrat auquel il se réfère. Les exceptions de garantie opposables au souscripteur le sont également aux bénéficiaires de l'indemnité (résiliation, nullité, règle proportionnelle, exclusions, déchéances, ...).

Toute adjonction autre que le cachet et la signature du représentant de la Société est réputée non écrite.

Fait à Bordeaux, le 19/12/2016

Pour la compagnie

Allianz IARD
Direction Opérations Entreprises
5C Esplanade Charles de Gaulle
33081 BORDEAUX CEDEX

CERTIFICAT DE QUALIFICATION



Certificat de compétences Diagnosticqueur Immobilier

N° CPDI 3541 Version 003

Je soussigné, Philippe TROYAUX, Directeur Général d'I.Cert, atteste que :

Monsieur BRUNOT Tristan

Est certifié(e) selon le référentiel I.Cert dénommé CPE DI DR 01, dispositif de certification de personnes réalisant des diagnostics immobiliers pour les missions suivantes :

- | | |
|-----------------|--|
| Amiante | Repérage et diagnostic amiante dans les immeubles bâtis
Date d'effet : 06/08/2015 - Date d'expiration : 05/08/2020 |
| Plomb | Plomb : Constat du risque d'exposition au plomb
Date d'effet : 02/03/2016 - Date d'expiration : 01/03/2021 |
| Termites | Etat relatif à la présence de termites dans le bâtiment - France métropolitaine
Date d'effet : 20/07/2016 - Date d'expiration : 19/07/2021 |

En foi de quoi ce certificat est délivré, pour valoir et servir ce que de droit.
Edité à Saint-Grégoire, le 20/09/2016.

Arrêté du 6 avril 2007 définissant les critères de certification des compétences des personnes physiques réalisant l'état de l'installation intérieure de gaz modifié par les arrêtés du 15/12/2009 et du 15/12/2011. Arrêté du 16 octobre 2006 définissant les critères de certification des compétences des personnes physiques réalisant le diagnostic de performance énergétique modifié par les arrêtés du 08/12/2009 et du 13/12/2011. Arrêté du 30 octobre 2006 définissant les critères de certification des compétences des personnes physiques réalisant l'état relatif à la présence de termites dans le bâtiment modifié par les arrêtés du 14/12/2005 et du 14/02/2012. Arrêté du 21 novembre 2006 définissant les critères de certification des compétences des personnes physiques opérateurs de repérage et de diagnostic amiante dans les immeubles bâtis. Arrêté du 21 novembre 2006 définissant les critères de certification des compétences des personnes physiques opérateurs des constats de risque d'exposition au plomb ou agréés pour réaliser des diagnostics plomb dans les immeubles d'habitation modifié par l'arrêté du 03/12/2011. Arrêté du 6 juillet 2008 définissant les critères de certification des compétences des personnes physiques réalisant l'état de l'installation intérieure d'électricité modifié par les arrêtés du 10/12/2009 et du 02/12/2011.

I.Cert
Institut de Certification
Certification de personnes
Diagnosticqueur
Portée disponible sur www.icert.fr

Parc EDONIA - Bâtiment G - Rue de la Terre Victoria - 35760 Saint-Grégoire



CPEDIFR11 rév 11